

IoT

connect

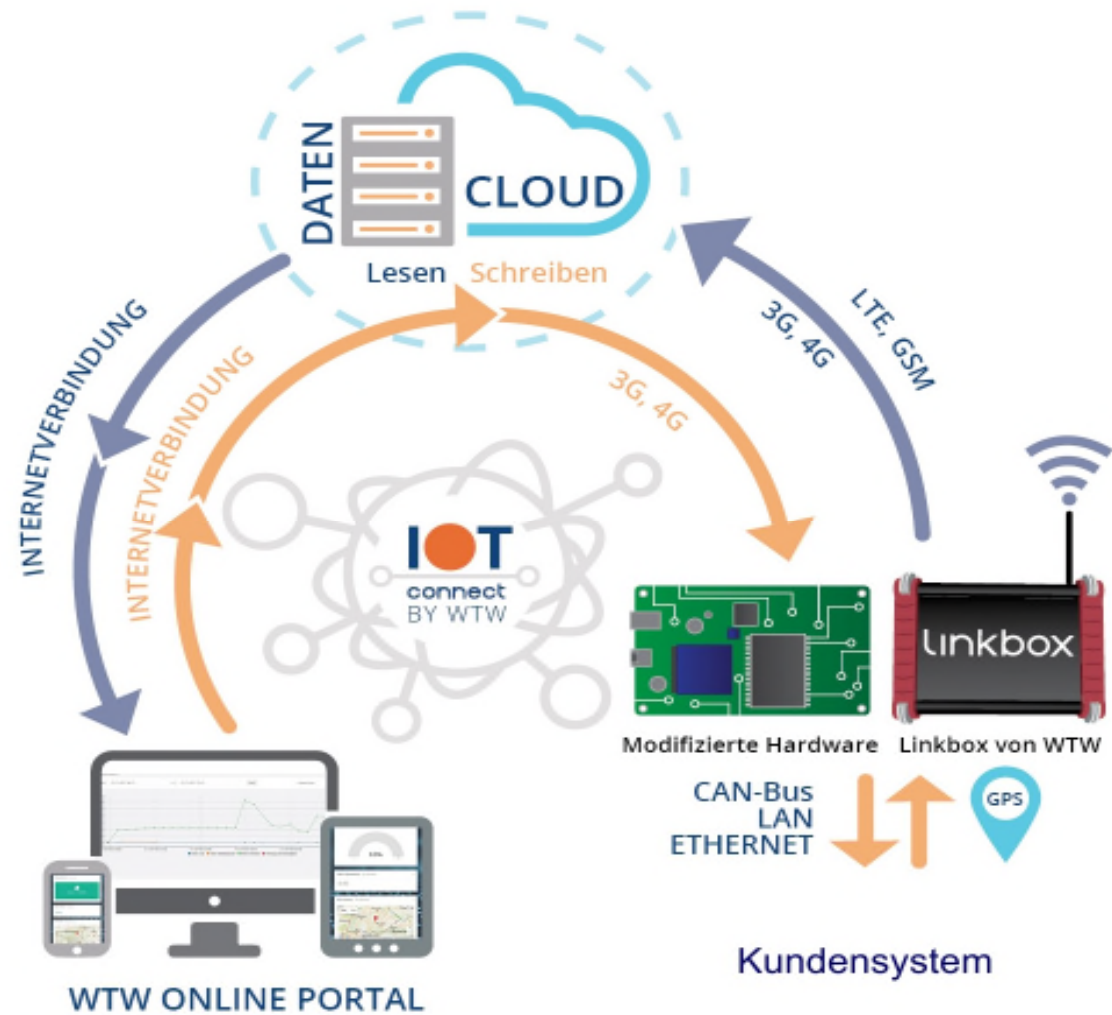


WTTW

electronic



Systemüberblick



Systemeigenschaften

- Lesen und Setzen von Parametern
- Ausführen von Steuerungsaufgaben
- Speicherung in asymmetrisch verschlüsselter Datenbank in der Cloud
- Auswertung von Live- und historischer Daten per Website oder Mobile-App (Android/IOS) über gesicherte Verbindung
- Übernahme der gespeicherten Daten aus der Cloud in die eigene Datenbank
- Skalierbare Leistung
- GPS-Tracking/Geofencing

Systemeigenschaften

- Software-Update aller angeschlossenen Geräte
- Betrieb mit Akku-Modul
 - Zustandsdaten während Standzeiten übertragen
z.B. Batteriestand, GPS-Position
- SIM-Karte und Tarife sind für den weltweiten Betrieb vorgesehen

www.electronic

WTW linkbox Hardware

- Standard WTW linkbox
- Kundenspezifische open frame Leiterplatte
- Schnittstellenanpassung (Ethernet, CAN-Bus, seriell, etc)
- Gehäuseanpassung (IP68 Aluminiumgehäuse, Hutschienengehäuse)
- Versorgungsspannung (9V...36V, Akkuversorgung, 230V)



WTW IoT Cloud

- Cloud-Dienstleister ist Amazon Cloud
- Leistung unserer Dienste ist voll skalierbar und jederzeit kurzfristig erweiterbar
- hohe Ausfallsicherheit
- Speicherung der Daten mittels asymmetrischer Verschlüsselung

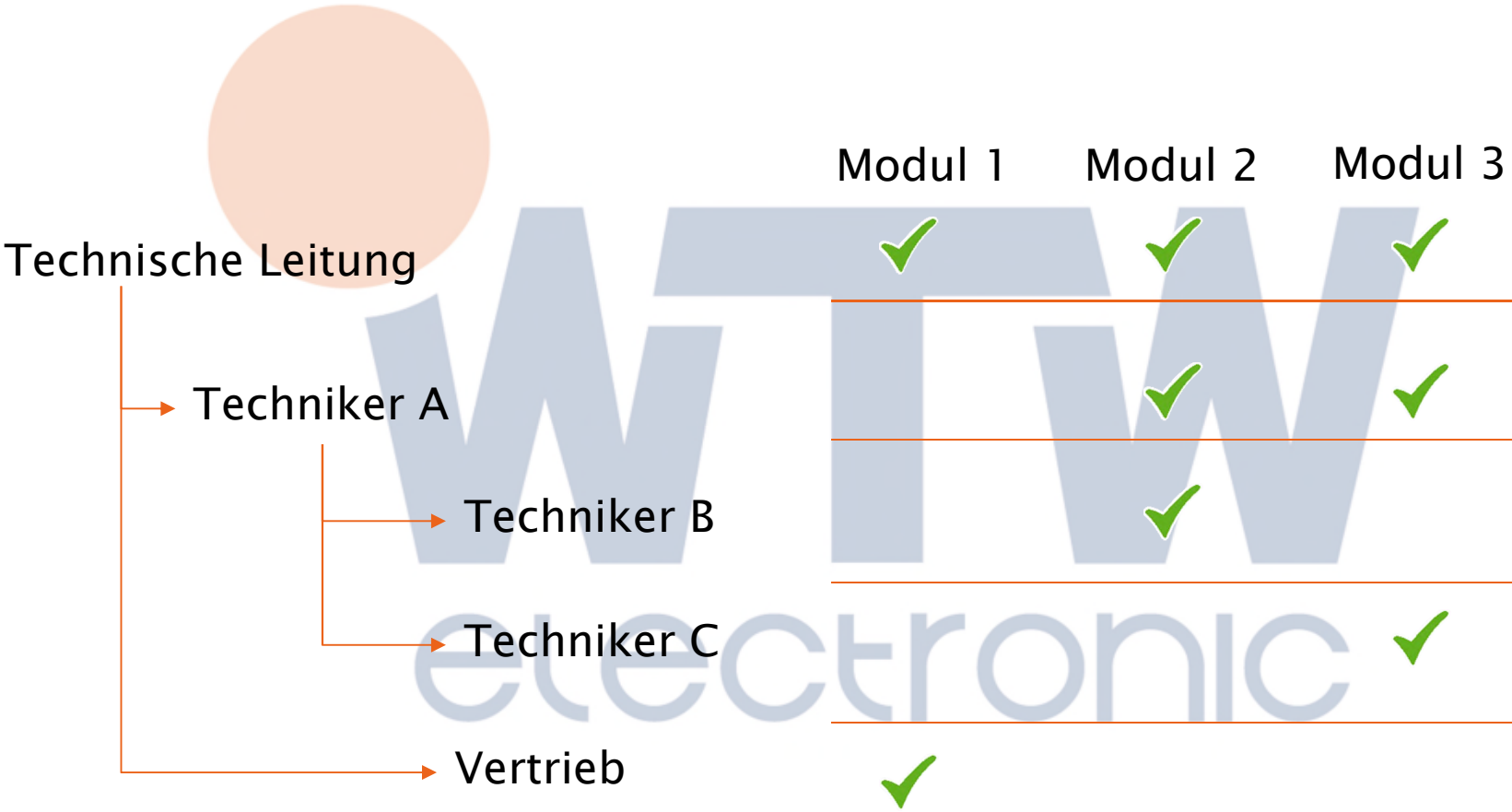
Alternative Datenaufbewahrung

- es ist jederzeit möglich, Daten direkt in eine Kundendatenbank zu exportieren
- wir bieten die Möglichkeit an, externe Server mit einer Spiegelung der Daten zu versehen

Mandantenstruktur

- die Benutzer sind Hierarchisch angeordnet
- auf die Daten kann nur vom entsprechenden Kunden zugegriffen werden
- Benutzer sehen nur, was vorgegeben ist durch:
 - Rollen: zugewiesene Verwaltungsebene (Admin, Operator, Viewer, ...)
 - Security Levels: 100 Stufen, um die Ansicht präzise auf Benutzer zuzuschneiden

Benutzer sehen nur untergeordnete Module

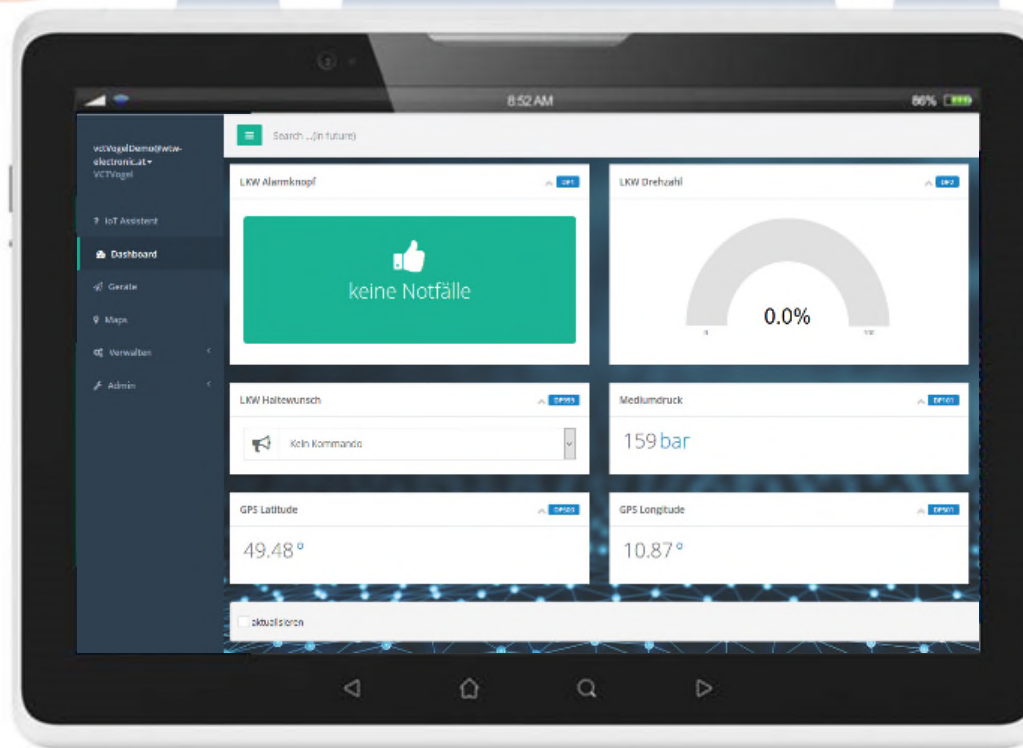


Benutzer sehen nur vorgegebene Security Level

Modul 1	Mengen LVL 1	Impuls- zahlen LVL 50	Regel- parameter LVL 90	GSM-Signal LVL 100
Administrator (LVL 100)	✓	✓	✓	✓
Techniker A (LVL 90)	✓	✓	✓	
Techniker B (LVL 60)	✓	✓		
Techniker C (LVL 65)	✓	✓		
Vertrieb (LVL 10)	✓			

Fernwartung/Diagnose

- Übersicht per Webseite/App
- Anzeige wichtiger Parameter im Dashboard
- Anzeige wird automatisch aktualisiert
- frei konfigurierbare Ansicht



Detailseite für Module

- Lesen/Setzen von allen Parametern (je nach Rolle/Security Level)
- Setzen von Alarmschwellen für jeden Parameter

Thing - 9003

aktualisieren 10 sec online Mehrfachauswahl

Allgemein

+	Softwarestand CAN-Knoten	2.19	nur lesen	no update
+	Softwareversion WTMobi	1.13	nur lesen	no update

Gesamtmenge

+	Bio-Sil	2205 l	nur lesen	no update
---	---------	--------	-----------	-----------

Parameter setzen

- vorher festgelegte Parameter können im Betrieb per Fernzugriff geändert werden
- Verändern von Vorgabewerten, Ein-/Ausschalten von Funktionen
- gesetzte Parameter stehen ohne Wartezeit im Gerät zur Verfügung

+	Bio-Sil Sensorimpulse	10 Imp/l	236	Set	no update
---	-----------------------	----------	-----	-----	-----------



+	Bio-Sil Sensorimpulse	236 Imp/l	236	Set	Online
---	-----------------------	-----------	-----	-----	--------

Historische Daten/Livedaten

- Alle Werte sind in der Cloud gespeichert
- Auswahl eines Zeitfensters für die Historie
- Einschalten der Livedatenanzeige
 - der Parameter wird nun ständig aktualisiert



Hardwareschnittstellen

- GSM/UMTS/LTE
- Ethernet/WLAN
- USB/SD-Karte
- CAN-Bus
- RS232/RS485
- IO-Pins am Modul

WTTW
electronic

